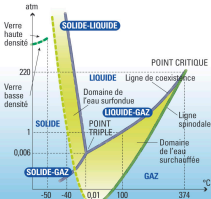


DIAGRAMME DE PHASE DE L'EAU



La ligne spinodale (en vert, à droite) indique la limite au-delà de laquelle le liquide se transforme inmanquablement en glace (solide) ou en vapeur (gaz). Deux hypothèses ont été faites sur la façon dont elle se poursuit vers les basses températures (en pointillés). La partie qui descend vers les pressions négatives est la plus probable. Les lignes de coexistence (en violet) sont celles à partir desquelles le liquide peut se trouver dans un état ou l'autre selon les conditions.