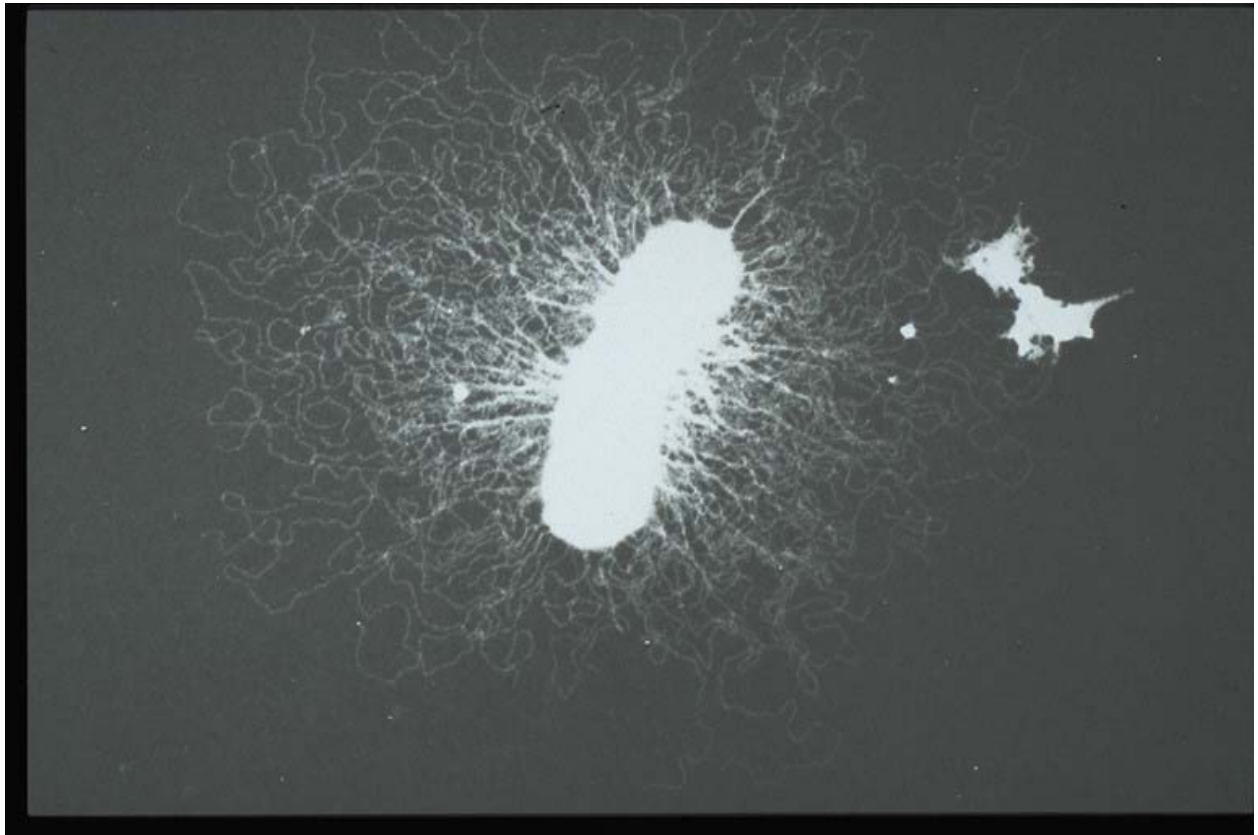


BACTÉRIES



2000D00433 - © CNRS Photothèque - DELAIN Etienne
Bactérie éclatée. On voit une grande quantité d'ADN sortant de la bactérie. Le génôme bactérien (de l'ordre de 1 mm de long) naturellement circulaire, est en fait plus ou moins cassé, comme le montrent les extrémités libres visibles à la périphérie de l'image (contrasté à l'uranium) (x 75.000).