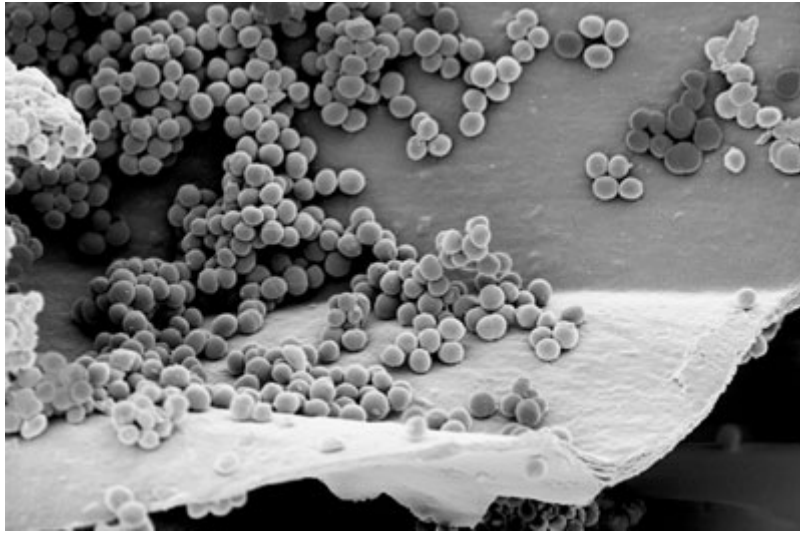


## BACTÉRIES



2002N01268 - © CNRS Photothèque -

Prise de vue au microscope électronique à balayage d'un biofilm de "Staphylococcus aureus" développé sur une prothèse vasculaire et qui présente une résistance exceptionnelle à l'antibiothérapie. Ces travaux ont été menés dans le cadre du programme "Molécules et cibles thérapeutiques". Cet axe de recherche concerne les risques d' infection des prothèses en chirurgie artérielle restauratrice, risque important lié à la capacité d'adhésion des bactéries sur ces matériaux synthétiques.